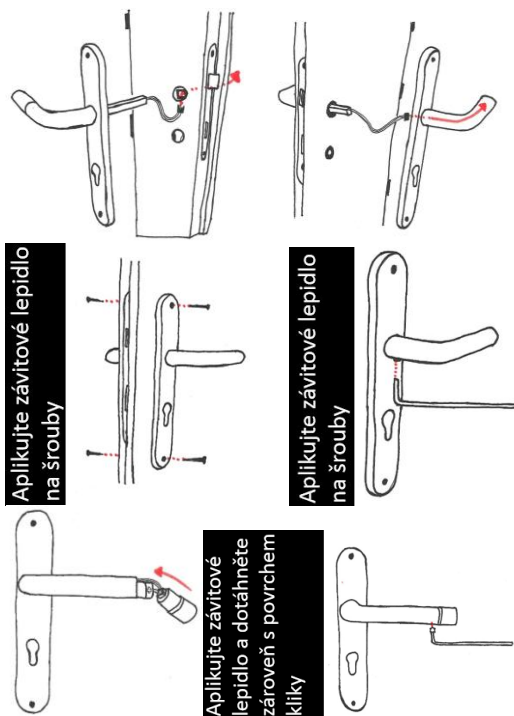


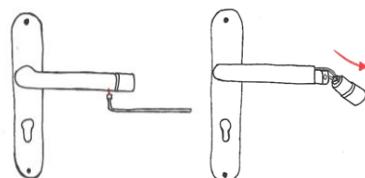
NÁVOD NA INSTALACI



K čištění zařízení používejte měkkou prachovku. Nepoužívejte žádné chemické čisticí prostředky. Výrobce doporučuje v průběhu životního cyklu výrobku provádět pravidelnou kontrolu dotažení všech šroubů. Jedná se zejména o šrouby zajišťující hranol jdoucí skrz dveře.

NÁVOD NA VÝMĚNU BATERIE

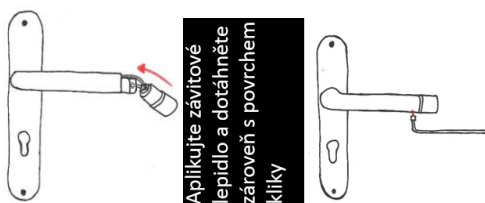
Pokud zařízení konstantně bliká 1x vteřinu, je třeba vyměnit baterii.



Pomocí nástrčného klíče odšroubujte zajišťovací šroub zaslepení madla a toto zaslepení vytáhněte.

Nahradte původní baterii.

Výhradně doporučený typ baterie je **Varta ER AA WC/WCs (3,6V/2500mAh)** - k objednání na handLED.EU. Alternativou může být **Varta ER 1/2AA WC/WCs (3,6V/1200mAh)**.



Upozornění:

Použití tohoto zařízení může způsobit epileptický záchvat u lidí, kteří jsou k tomu náchylní.

Na zařízení se vztahuje záruka 12 měsíců.

Zařízení je určeno pro použití v interiéru.

Jiné použití je zakázáno.

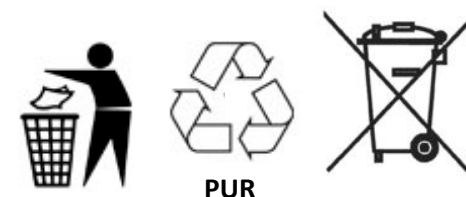
Reklamační podmínky jsou ke stažení na warninghandle.com

Záruku nelze uplatnit, jestliže bylo zařízení:

-vystaveno prudkým nárazům,

-přetěžováno nadměrnou silou při používání (nad 200N)

-nebo bylo používáno jinak, než je obvyklé a určené

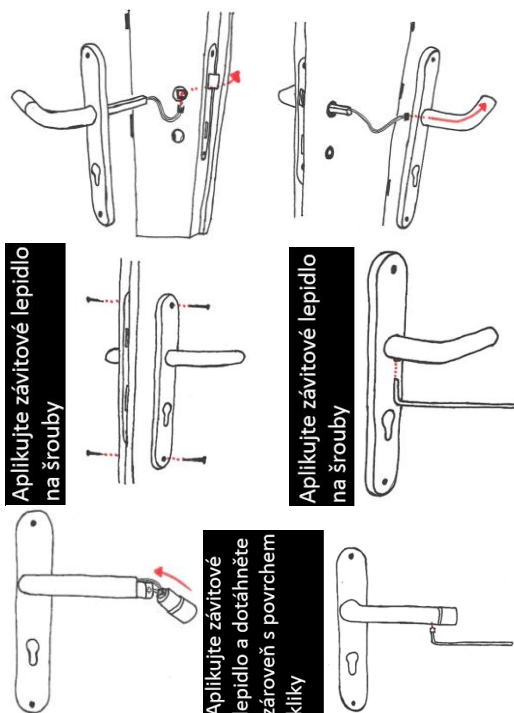


Výrobce:

KOM support s.r.o., IČO 28349911,
Vyškov, Brněnská 8, PSČ 682 01

Komponenty vyrobeny v České republice a Číně

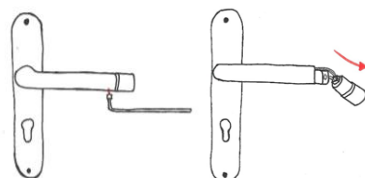
NÁVOD NA INSTALACI



K čištění zařízení používejte měkkou prachovku. Nepoužívejte žádné chemické čisticí prostředky. Výrobce doporučuje v průběhu životního cyklu výrobku provádět pravidelnou kontrolu dotažení všech šroubů. Jedná se zejména o šrouby zajišťující hranol jdoucí skrz dveře.

NÁVOD NA VÝMĚNU BATERIE

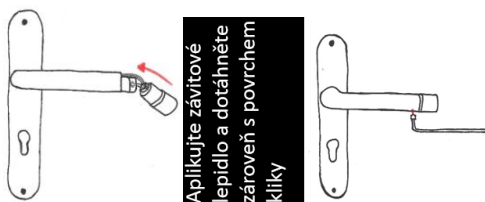
Pokud zařízení konstantně bliká 1x vteřinu, je třeba vyměnit baterii.



Pomocí nástrčného klíče odšroubujte zajišťovací šroub zaslepení madla a toto zaslepení vytáhněte.

Nahradte původní baterii.

Výhradně doporučený typ baterie je **Varta ER AA WC/WCs (3,6V/2500mAh)** - k objednání na handLED.EU. Alternativou může být **Varta ER 1/2AA WC/WCs (3,6V/1200mAh)**.



Upozornění:

Použití tohoto zařízení může způsobit epileptický záchvat u lidí, kteří jsou k tomu náchylní.

Na zařízení se vztahuje záruka 12 měsíců.

Zařízení je určeno pro použití v interiéru.

Jiné použití je zakázáno.

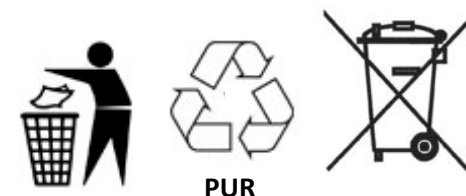
Reklamační podmínky jsou ke stažení na warninghandle.com

Záruku nelze uplatnit, jestliže bylo zařízení:

-vystaveno prudkým nárazům,

-přetěžováno nadměrnou silou při používání (nad 200N)

-nebo bylo používání jinak, než je obvyklé a určené



Výrobce:

KOM support s.r.o., IČO 28349911,
Vyškov, Brněnská 8, PSČ 682 01

Komponenty vyrobeny v České republice a Číně

DĚKUJEME, ŽE SE STARÁTE

Tým warninghandle.com

CZ- nerezová interiérová klika
s integrovaným
bezpečnostním výstražným
zařízením. Zdroj světla: 1W
LED, napájení 1xAA (3,6V)



DĚKUJEME, ŽE SE STARÁTE

Tým warninghandle.com

CZ- nerezová interiérová klika
s integrovaným
bezpečnostním výstražným
zařízením. Zdroj světla: 1W
LED, napájení 1xAA (3,6V)

